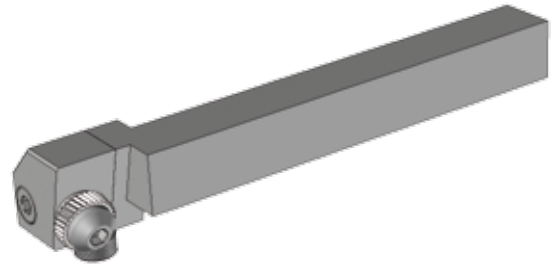


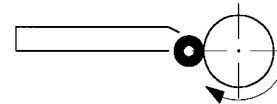
RZSL



Mögliche Rändelungen Moletages possibles Knurling applications

Längsrändel mit Rändelrolle RFBL 15° Moletage longitudinal avec molette RFBL 15° Longitudinal knurl with roll RFBL 15°

Für Laufrichtung der Drehmaschine Pour sens de rotation au tour Positioning of roll holder relative to spindle rotation



Haltertyp	Type de porte-molette				Type of knurling roll holder				Ident. No.
	L	F	A	für Rollen / pour molettes / for knurling rolls					
□	L	F	A	D	x	B	x	d	
8	135	22	18	11	x	3	x	6	... - 0836
10	135	24	18	11	x	3	x	6	... - 1036
12	135	24	21	11	x	3	x	6	... - 1236

RZSL ...
•
•
•

Rändelrollen siehe Seiten 17 – 18.

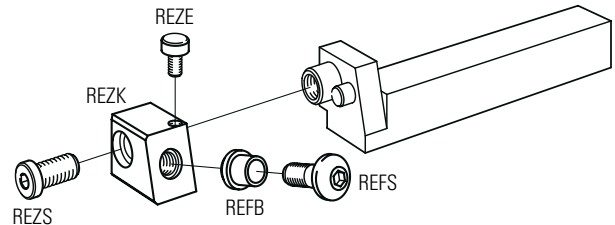
Molettes en pages 17-18.

Knurling rolls on pages 17 – 18.

Auftretende Rändelfräsprobleme siehe Seite 11.

Problèmes de moletage par fraissage et leurs solutions en page 11.

Trouble-shooting guide when knurling by cutting on page 11.



Ersatzteil für	Pièce de rechange pour	Spare part for	REFB ...	REFS ...	REZE ...	REZK ...	REZS ...
RZSL-0836		..0036	•	•			•
RZSL-0836		..0036 L			•	•	
RZSL-1036		..0136	▲	▲	•	•	▲
RZSL-1236		..0236	▲	▲	■	•	▲
RZSR-0836,	-1036, -1236, -1636	..0036	•	•	•	•	•
RZSR-1649		..1049	•	•	•	•	•
RZSR-20511		..2511	•	•	•	•	•
RZSR-25511		..3511	•	•	•	•	•

▲ siehe RZSL-0836 / voir RZSL-0836 / see RZSL-0836

■ siehe RZSL-1036 / voir RZSL-1036 / see RZSL-1036

● Lieferbar ab Lager

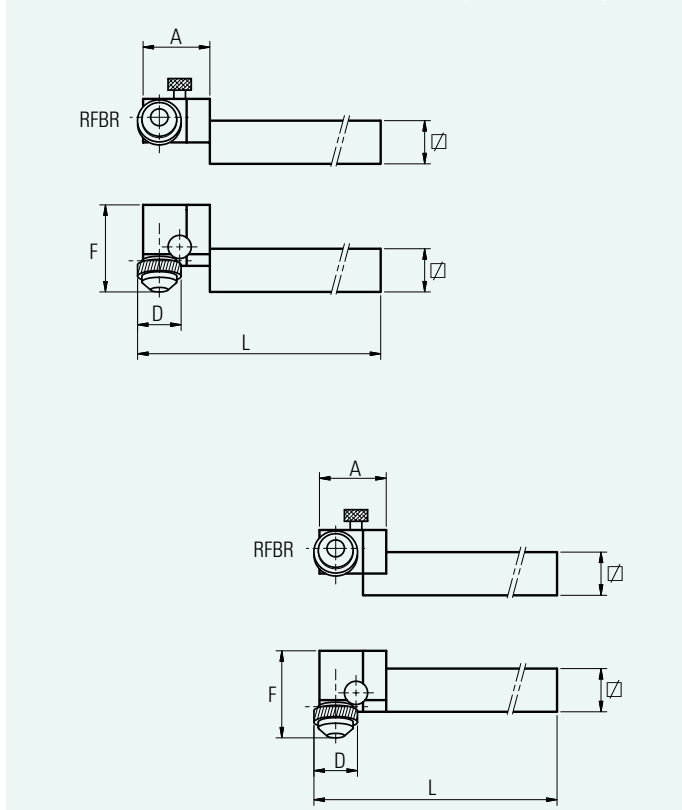
● Livrable du stock

● Available ex stock

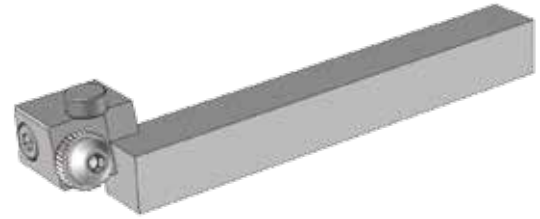
Bestell-Nr.: entsprechenden Haltertyp und Ident.-Nr. zusammenfügen, z.B. RZSL-0836

Référence de commande: type de porte-molette suivi des dimensions, par exemple: RZSL-0836

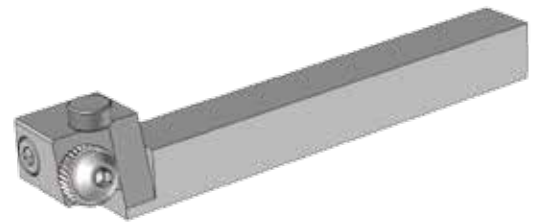
Order number: Add ident. No. to type of knurling roll holder, e.g.: RZSL-0836



RZSR-K



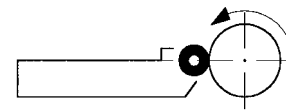
RZSR



Mögliche Rändelungen Moletages possibles Knurling applications

Längsrändel mit Rändelrolle RFBR 15° Moletage longitudinal avec molette RFBR 15° Longitudinal knurl with roll RFBR 15°

Für Laufrichtung der Drehmaschine Pour sens de rotation du tour Positioning of roll holder relative to spindle rotation



Haltertyp	Type de porte-molette			Type of knurling roll holder				Ident. No.	RZSR -...-K	RZSR -...
	L	F	A	für Rollen / pour molettes / for knurling rolls						
□	L	F	A	D	x	B	x	d		
8	100	24	19	11	x	3	x	6	... - 0836	●
10	110	24	19	11	x	3	x	6	... - 1036	●
12	110	24	19	11	x	3	x	6	... - 1236	●
16	110	24	19	11	x	3	x	6	... - 1636	●
16	110	31	25	15	x	4	x	9	... - 1649	○
20	130	36	30	20	x	5	x	11	... - 20511	●
25	130	41	35	25	x	5	x	11	... - 25511	●

● Lieferbar ab Lager

● Livrable du stock

● Available ex stock

Bedienungsanleitung

- Apparat in Drehstahlhalter spannen und auf Spitzenhöhe stellen.
- Mit ca. 1/3 der Rollenbreite radial zügig einfahren. Vorschub/U ca. 1/2 Teilung. Wenn Randrierbild ausgeschnitten, Längsvorschub einschalten.
- Drall auf Randrierbild durch Verstellen des beweglichen Kopfes mittels Schrauben beheben.
- Mit Schneidöl, evtl. Schneidemulsion, die Frässpäne gut wegspülen.
- Schnittwerte (V+s) siehe Seite 9.

Mode d'emploi

- Serrer l'appareil dans le porte-outil et le régler à la hauteur de pointe.
- Approcher en direction radiale sans hésitation avec env. 1/3 de la largeur de la molette dans la pièce, avance/t. env. 1/2 pas. Mettre en marche l'avance longitudinale.
- En cas de torsion du profil, corriger en déplaçant la tête mobile au moyen des vis.
- Bien évacuer les copeaux au moyen d'huile de coupe ou d'émulsion.
- Valeurs de coupe (V+s) en page 9.

Set-up instructions

- Clamp the roll holder in the tool post and set its centre to the centre of the workpiece.
- Start knurling operation firmly with rapid infeed to half pitch with knurling roll engaged to 1/3 of width. When the initial pattern is cut, start longitudinal feed (approx. 1/2 pitch/rev.).
- Errors in knurling pattern can be corrected by resetting the adjustable roll holder head.
- Flush away the chips with cutting oil or cutting emulsion.
- Cutting data (V+s) see page 9.

Rändelrollen siehe Seiten 17 – 18.

Molettes en pages 17-18.

Knurling rolls on pages 17 – 18.

Auftretende Rändelfräsprobleme und deren Lösung siehe Seite 11.

Problèmes de moletage par fraissage et leurs solutions en page 11.

Trouble-shooting guide when knurling by cutting on page 11.

Bestell-Nr.: entsprechenden Haltertyp und Ident.-Nr. zusammenfügen, z.B.: RZSR-1036 oder RZSR-1036-K

Référence de commande: type de porte-molette suivi des dimensions, par exemple: RZSR-1036 ou RZSR-1036-K

Order number: Add ident. No. to type of knurling roll holder, e.g.: RZSR-1036 or RZSR-1036-K